

Leerlab & ontwikkeltafel

*Versneld van plan naar uitvoering &
Programmatisch aanbesteden*



Welkom!

Leerlab en leerpartners



's-Hertogenbosch



EINDHOVEN



Apeldoorn

✗ Gemeente
✗ Amsterdam
✗

Ontwikkeltafel

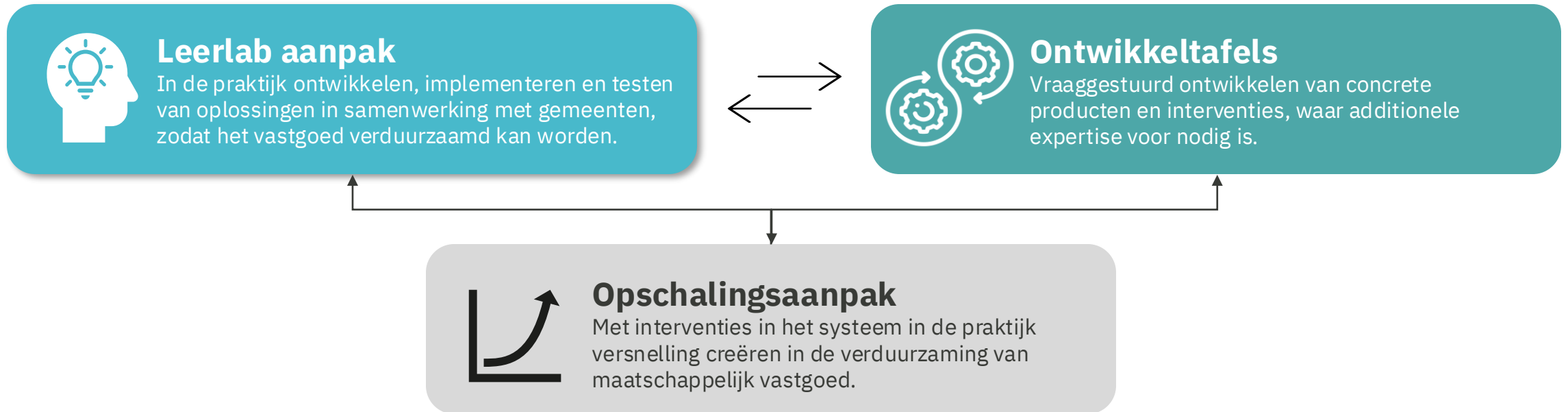


Op naar een emissievrije en toekomstbestendige vastgoedportefeuille



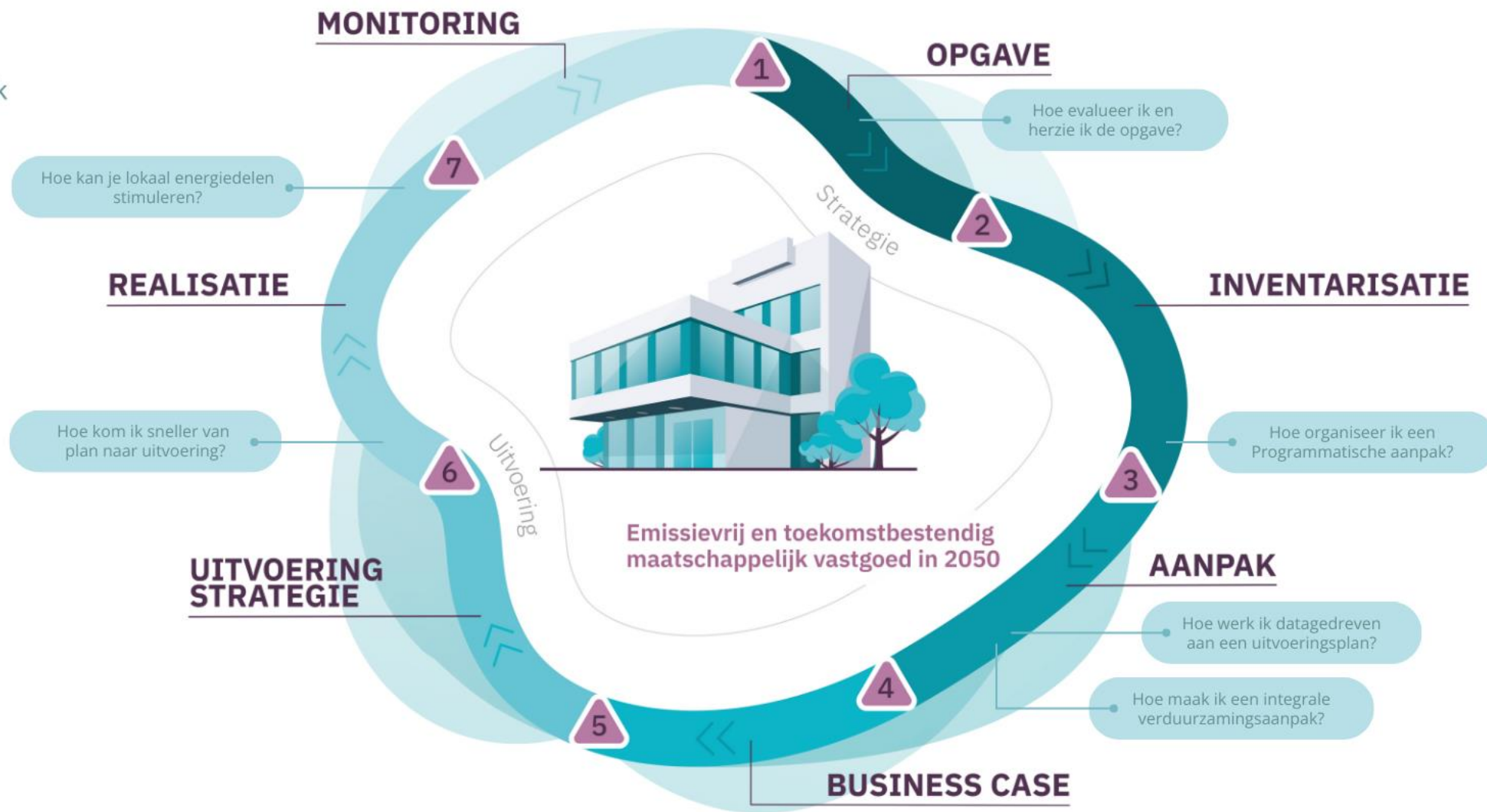
VMV helpt gemeenten om maatschappelijk vastgoed sneller te verduurzamen door praktische aanpakken te ontwikkelen en die landelijk op te schalen.

Vraaggestuurd aan de slag in de praktijk

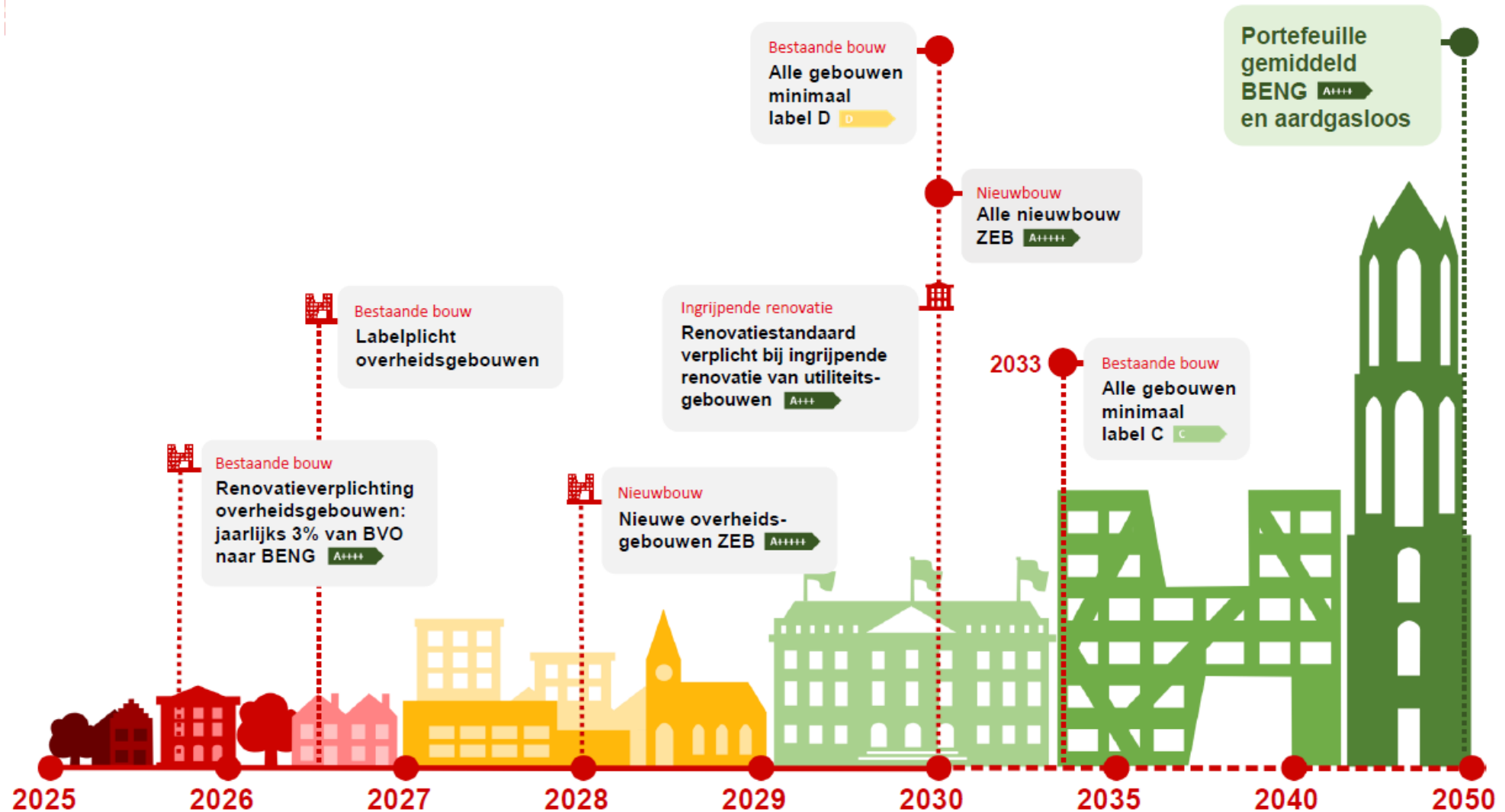


VERSNELLING IN VERDUURZAMING

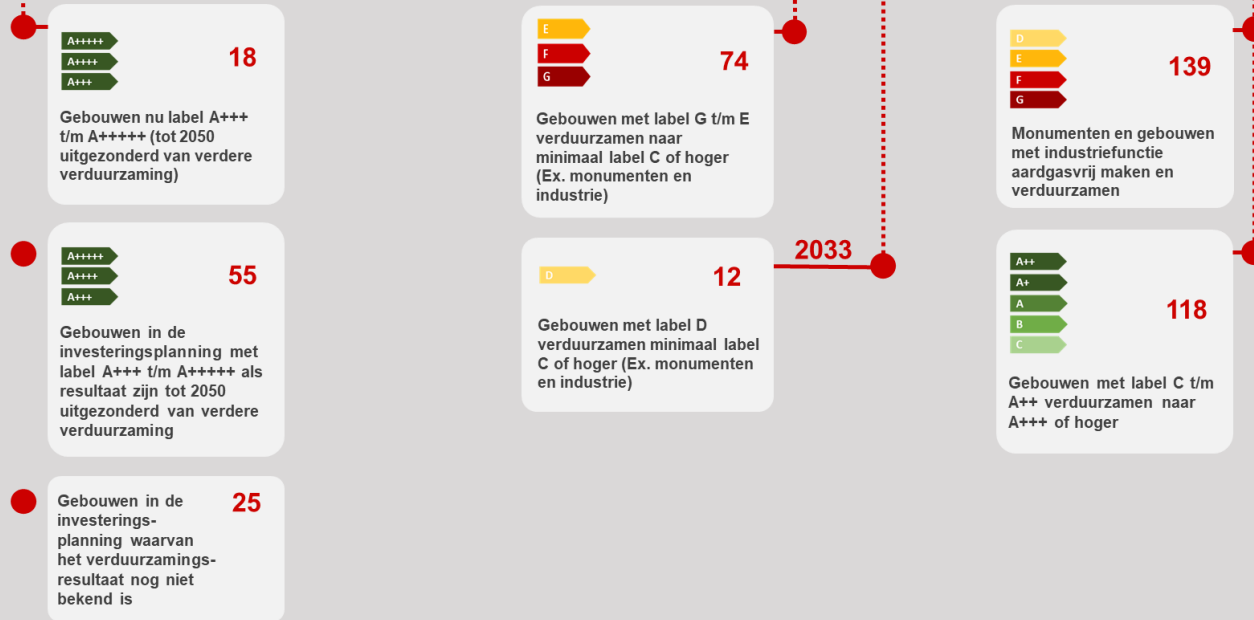
Samen versnellen we de verduurzaming van gemeentelijk maatschappelijk vastgoed door knelpunten gericht aan te pakken.



Routekaart Gemeente Utrecht



Routekaart Gemeente Utrecht



Leerlab | Versneld van plan naar uitvoering

De opgave:

De uitvoering blijft achter bij de ambities uit de routekaart. Versnelling is noodzakelijk maar de interne organisatie, governance en marktbenadering zijn nog niet ingericht op het programmatisch verduurzamen van 2–4 keer zoveel gebouwen per jaar.

De doorbraak:

Van ad-hoc uitvoering naar structurele versnelling: een overdraagbare, opschaalbare aanpak waarmee gemeenten binnen de interne organisatie met duidelijke processen, rollen, marktstrategie en benodigde middelen structureel een factor 2–4 meer gebouwen per jaar programmatisch kunnen verduurzamen.



Voel jij de urgentie om te versnellen?
En wat zijn de grootste knelpunten?



De knelpunten

1. Versnipperde organisatie / verantwoordelijkheden
2. Van een projectmatige naar een programmatische marktbenadering
3. Gebrek aan duidelijkheid in financiële randvoorwaarden
4. De rol van de huurder wordt als ingewikkeld ervaren

Leerlab | Versneld van plan naar uitvoering

De vier onderwerpen binnen dit leerlab zijn:

- Inrichten interne organisatie (organisatie, governance, uitvoeringsproces, ...)
- Samenwerking marktpartijen (samenwerkingsvorm, contractvorm, marktbenadering, ...)
- Financiële randvoorwaarden (financiële inrichting, verrekening MJOP-VVI-huurders, subsidie, ...)
- Mogelijkheden participatie huurders (uitvoeringsproces, verrekening verduurzaming, ...)

Wat zijn voor jou de belangrijkste leervragen?

Waar zou je bij geholpen zijn?



Proces

Q2

Verkenning en
definitie

Q3

Start ontwikkeling en
eerste opzet

Q4

Testfase met
leerpartners en
doorontwikkeling

Q1

Oplevering en
verspreiding

Planning en vervolg

Leerpartners

- Sessie elke zes weken
- We zijn nog op zoek naar leerpartners, dus meld je aan!
- Eerste leerpartnerbijeenkomst is woensdag 10 juni van 13:00-16:00 uur in Utrecht:
 - Kennismaking
 - Status verduurzaming per leerpartner
 - Leervragen ophalen

Experts

- Sessie elke zes weken
- Een belangrijke rol voor aannemers, installateurs en adviseurs in zowel leerlab als ontwikkeltafel.
- De eerste expertconsultatie is dinsdag 30 juni van 15:00-16:30 uur via MS Teams.
- Ook hier kan je je nog voor aanmelden bij gijs@tkibt.nl!

Ontwikkeltafel programmatiesch aanbesteden

Aanleiding – Waarom programmatisch aanbesteden?

Huidige situatie:

- Veel gemeenten verduurzamen gebouw voor gebouw, wat leidt tot versnippering en traag tempo.

Uitdaging:

- Het ontbreekt aan een duidelijk kader om de verduurzamingsopgave programmatisch aan te besteden – gemeenten vinden het moeilijk de stap te maken van projectmatige naar programmatische aanpak.
- Onbekendheid met hoe een programmatisch aanbestede aanpak in de uitvoering beheerd moet worden.

Waarom programmatisch aanbesteden:

- Een programmatische aanbestedingsstrategie belooft samenhang en schaalvoordelen (bundeling van opgaven) die leiden tot meer snelheid, minder kosten en betere marktmobilisatie.

Doel en resultaat – Wat levert de Ontwikkeltafel op?

Praktisch handboek:

Ontwikkelen van een toepasbaar Handboek programmatisch aanbesteden voor gemeenten. Dit handboek bevat o.a. een afwegingskader voor aanbestedings- en contractvormen (met per optie het toepassingsgebied, voor- en nadelen, randvoorwaarden en aantrekkelijkheid voor de markt).

Concrete bouwstenen:

Het handboek omvat praktijkvoorbeelden en lessen – bijvoorbeeld van koplopergemeenten – die laten zien hoe je programmatisch kunt aanbesteden en welke rollen en randvoorwaarden daarvoor nodig zijn.

Gemeentelijk voordeel:

Met dit product kunnen gemeenten hun verduurzamingsopgave beter bundelen en onderbouwen, en daadwerkelijk programmatisch aanbesteden in de praktijk – dit versnelt de realisatie van emissievrij en toekomstbestendig vastgoed.

Ontwikkeltafel en Leerlab Utrecht

Ontwikkeltafel Programmatisch aanbesteden: Richt zich op kennisproduct voor alle gemeenten – ontwikkelt een generiek handelingskader (handboek, afwegingskader, juridische/inkoop-vraagstukken) dat overal toepasbaar is.

- Werkwijze: vraaggestuurd ontwikkelen met brede input (meerdere gemeenten, experts) zonder focus op één casus.

Leerlab Utrecht: Gericht op praktijkimplementatie binnen een specifieke gemeente (Utrecht) om een uitvoeringsaanpak te ontwerpen en testen.

- Werkwijze: intensief traject met Utrecht als casus en leerpartnergemeenten; focus op het clusteren van opgaven en voorbereiden van concrete aanbestedingen binnen die context.

Verschillen:

De Ontwikkeltafel bouwt een generiek kader en producten (denk aan voorbeeldcontracten, afwegingsmodellen) voor de sector, terwijl het leerlab een lokale versnelling beoogt en een overdraagbare uitvoeringsaanpak ontwikkelt binnen één gemeente.

Proces

Q2

Verkenning en
afbakening

zomer

Opzet Handboek

Q3

Verdieping
(praktijktoets)

Q4

Eerste versie
Handboek

Wat versta jij onder
programmatisch aanbesteden?



“Programmatisch aanbesteden is noodzakelijk
om versnelling te realiseren”





vmv

Verduurzamingsaanpak
Maatschappelijk
Vastgoed