

Leerlab Evaluatie aanpak en herziening opgave

VMV Forum
2 juni 2026

Een programma van:



In samenwerking met:



Welkom!



Wouter van der Does

Procesbegeleider leerlab

wouter@tkibt.nl

06 128 953 29

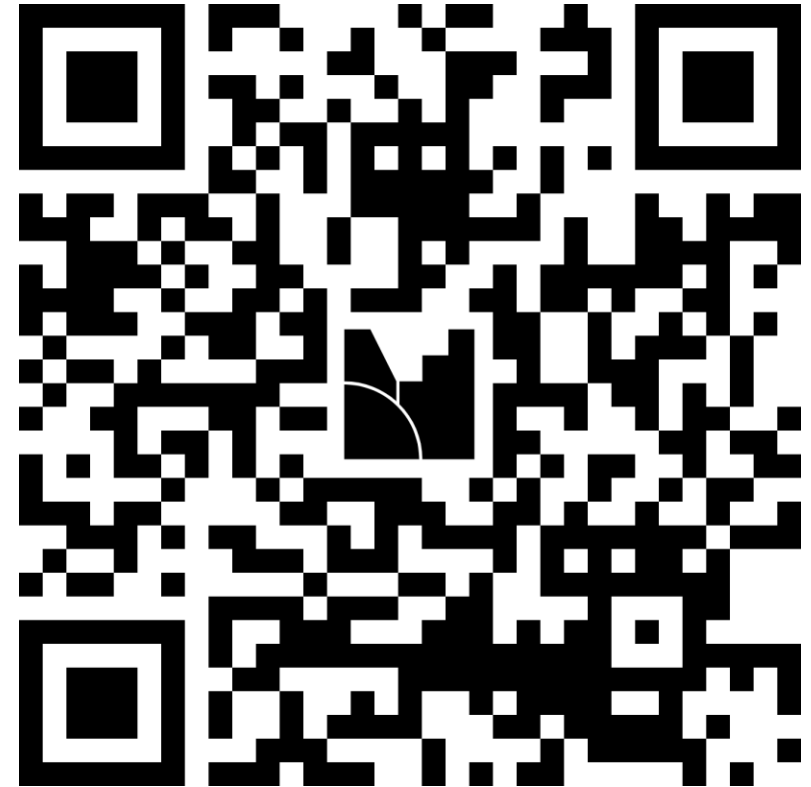




Scan de QR-code

Of ga naar menti.com en vul de code in

4578 2238



Welke rol vervul jij bij de verduurzaming van
maatschappelijk vastgoed?

Kies het best passende antwoord



Waar loopt jouw gemeente of organisatie (of een greep uit je opdrachtgevers) het meest op vast bij de verduurzaming van maatschappelijk vastgoed?

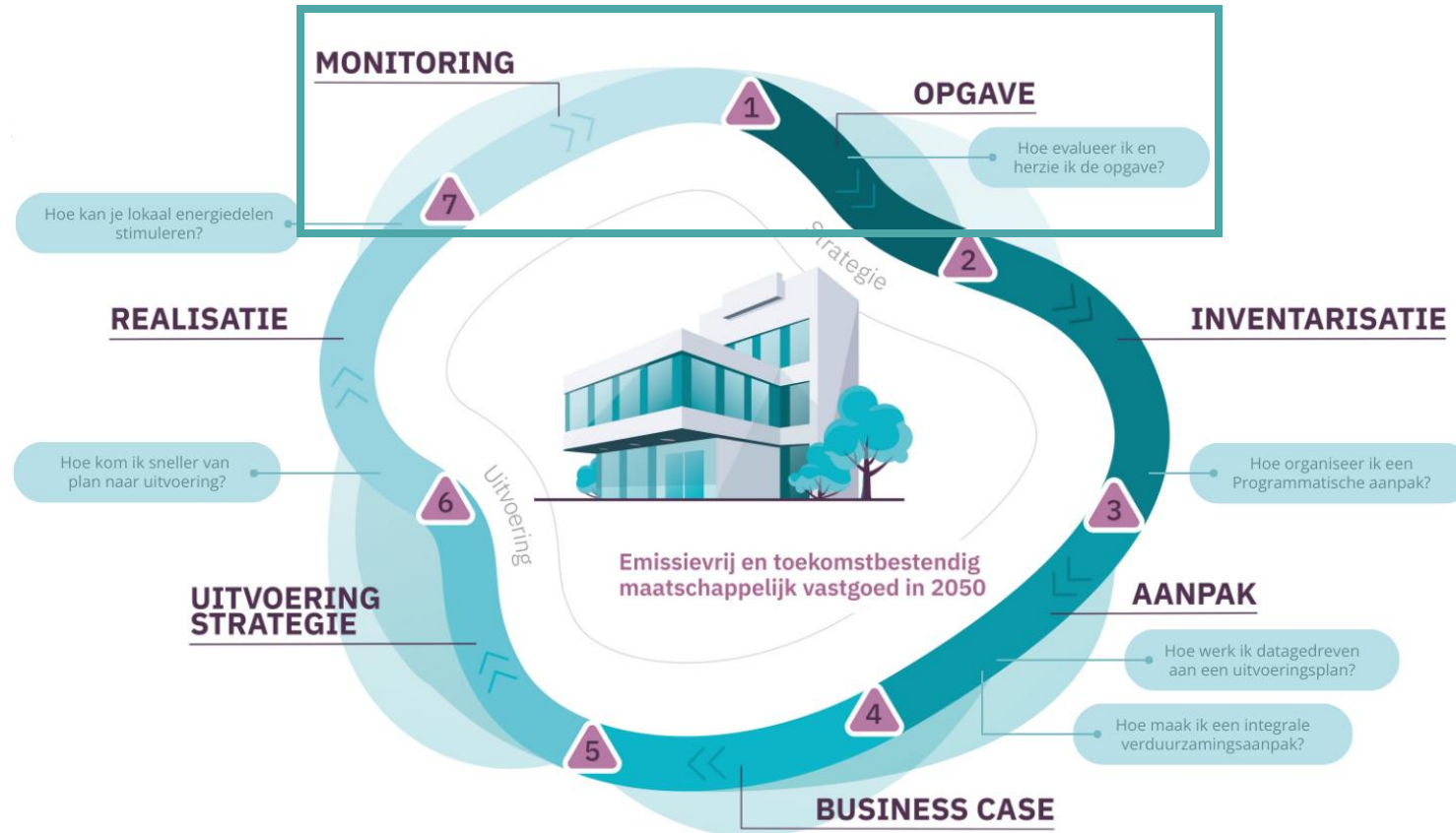
Kies het best passende antwoord



Vandaag

- De aanleiding
- Het leerlab in verhouding tot het programma VMV
- De aanpak: leervragen en kennisproducten
- Opschaling

De focus van dit leerlab



De aanleiding

Gemeenten richten zich bij de verduurzaming van maatschappelijk vastgoed vooral op uitvoering van maatregelen, maar **monitoren onvoldoende** wat die opleveren.

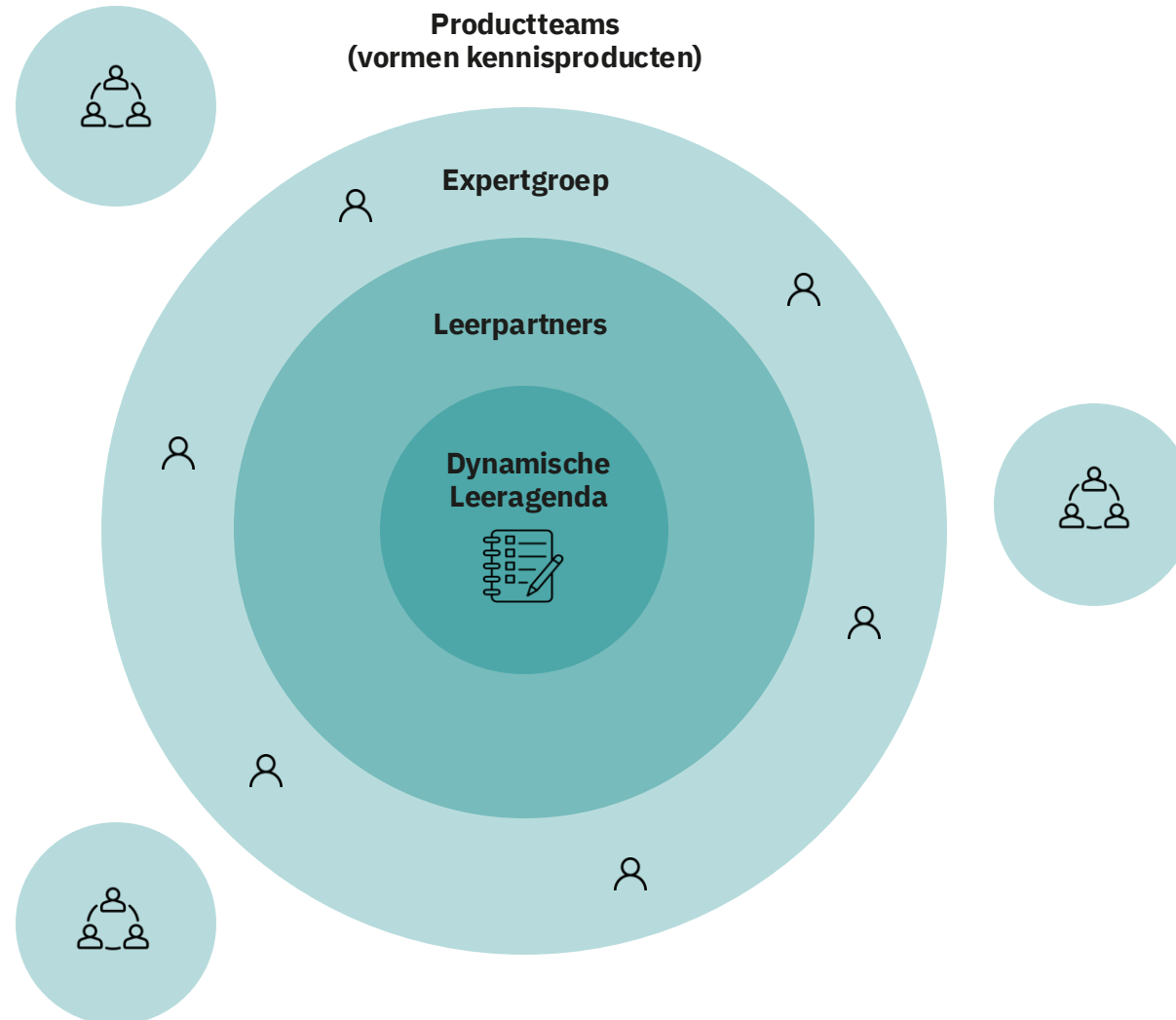
Zonder gestructureerd proces voor bijhouden en rapporteren ontbreekt inzicht in effectiviteit en voortgang.

Hierdoor is het **onduidelijk of de gemeente op koers ligt** richting haar doelstellingen.

De betrokken leerpartners



Werkwijze van het leerlab



Van aanleiding naar dynamische leeragenda



Informatiebehoefte

Bijvoorbeeld:

‘Welke informatie is nodig om te kunnen beoordelen of de verduurzamingsaanpak effectief is en bijdraagt aan de gestelde doelstellingen?’



Inhoud

‘Hoe neem je in de evaluatie ook factoren mee die buiten de directe invloedssfeer van de gemeente liggen, zoals huurders of afhankelijkheden van derden?’



Organisatie

‘Wie is verantwoordelijk voor het uitvoeren van de evaluatie?’



Proces

‘Hoe integreer je monitoring in de bestaande planning- en controlcyclus van een gemeente?’



Politiek

‘Hoe maak je monitoringsuitkomsten inzichtelijk voor college en raad op een manier die ook voor niet-technische bestuurders begrijpelijk is?’

Monitort jouw gemeente of organisatie (of een greep uit je opdrachtgevers) de verduurzaming?

En indien ja, op welke manier?



Eerste aanzet kennisproducten



Monitoring verduurzaming

Een gelaagd, adaptief monitoringsmodel dat gemeenten helpt de voortgang van verduurzaming structureel bij te houden op gebouw- en portefeulleniveau.



Evaluatiemethodiek verduurzamingsaanpak

Een visuele evaluatiemethodiek die gemeenten helpt periodiek te beoordelen of de verduurzamingsaanpak effectief is en waar bijsturing nodig is, met toegankelijke rapportages voor college en raad.



Werkwijze herijken verduurzamingsopgave

Een werkwijze waarmee gemeenten op basis van evaluatieresultaten en gewijzigde omstandigheden de verduurzamingsopgave periodiek bij kunnen stellen, met structurele betrokkenheid van college en raad.

Monitort jouw gemeente of organisatie (of een greep uit je opdrachtgevers) de verduurzaming?
En indien ja, op welke manier?



Opschaling binnen het leerlab

Scaling out (*verspreiden & herhalen*)

- Generiek toepasbaar
- Leerpartnergemeenten als voorbeeld
- Netwerk VMV, VNG, Bouwstenen

Scaling up (*systeemverandering*)

- Verankering P&C-cyclus
- Koppeling nationale beleidsdoelen

Scaling in (*verdiepen & testen*)

- Intensieve samenwerking leerpartners
- Doel: zelfstandig toepasbaar en effectief

Scaling deep (*cultuur en gedrag*)

- Inspirerende voorbeelden leerpartners
- Aandacht voor narratief

Welke kansen zie jij voor opschaling? En wat is er nodig om dat toe te passen?



Welkom!



Wouter van der Does

Procesbegeleider leerlab

wouter@tkibt.nl

06 128 953 29

