

# Energiedelen

*Niels Rood, Gert-Jan Smit, Gertjan van der Goot*



# Deelnemende gemeenten

---

## Leerlab en leerpartners

Gemeenten Ede, Wageningen, Barneveld, Scherpenzeel, Veenendaal, Nijkerk

Gemeente Arnhem

Gemeente Apeldoorn

Gemeente Heerlen

Gemeente Hilversum, Gooise Meren

Gemeente Land van Cuijk

Zes Utrechtse gemeenten uit de regio U16

# Naar emissievrij en toekomstbestendig maatschappelijk vastgoed

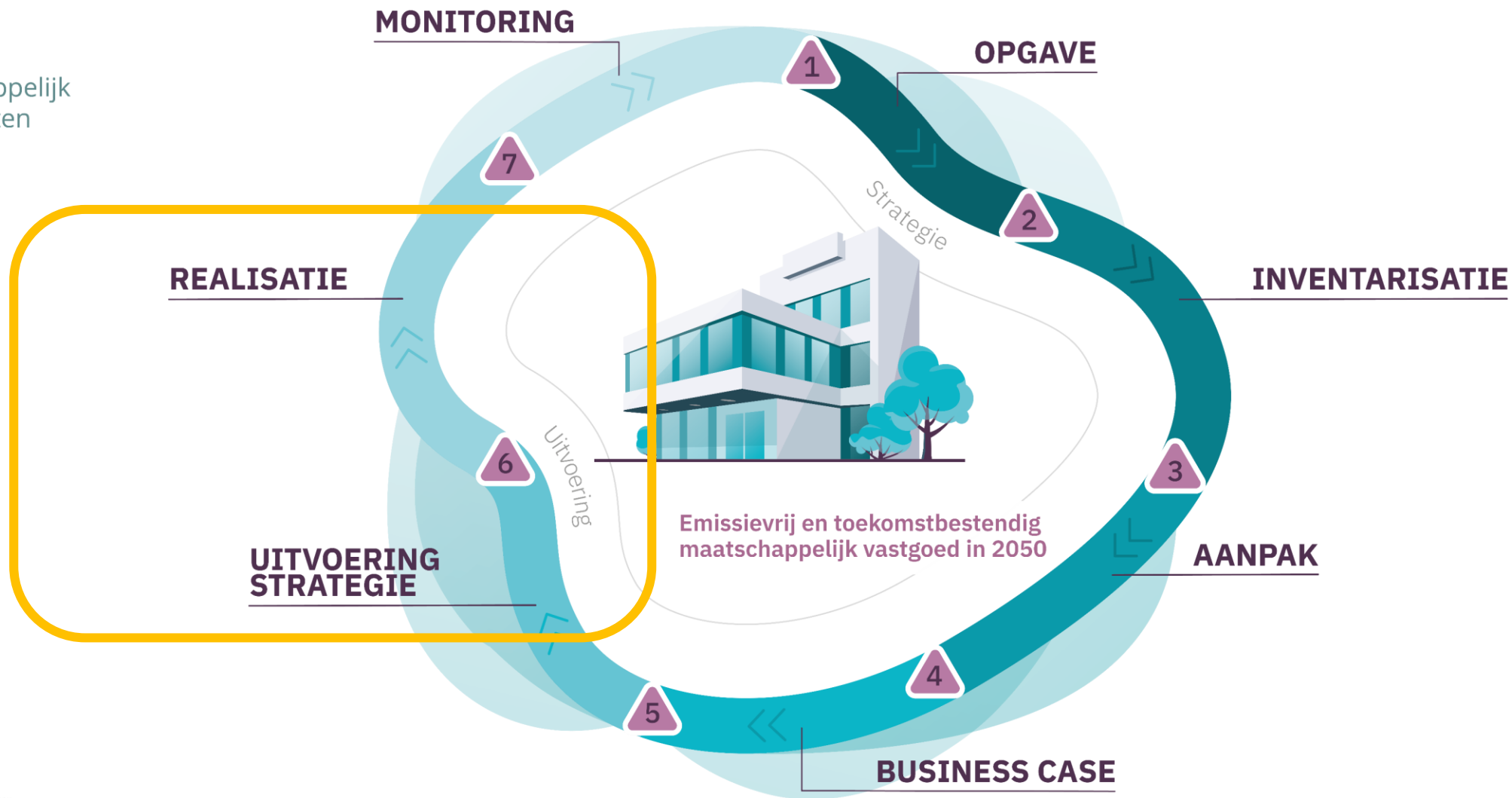
---



Doorbraken realiseren voor gemeenten in de verduurzaming  
van maatschappelijk vastgoed

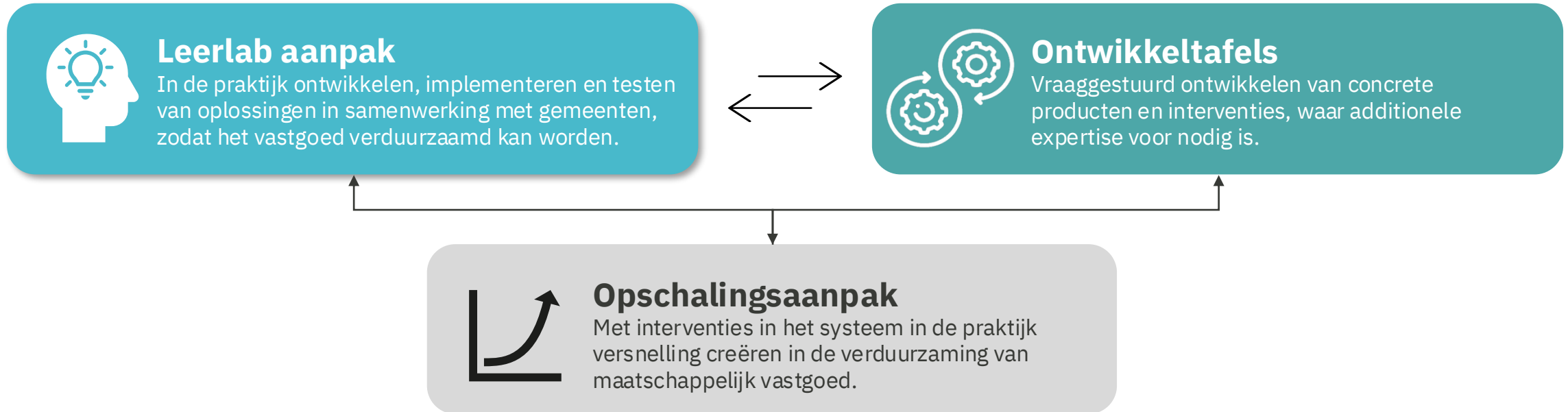
# VERSNELLING IN VERDUURZAMING

Samen versnellen we de verduurzaming van gemeentelijk maatschappelijk vastgoed door knelpunten gericht aan te pakken.

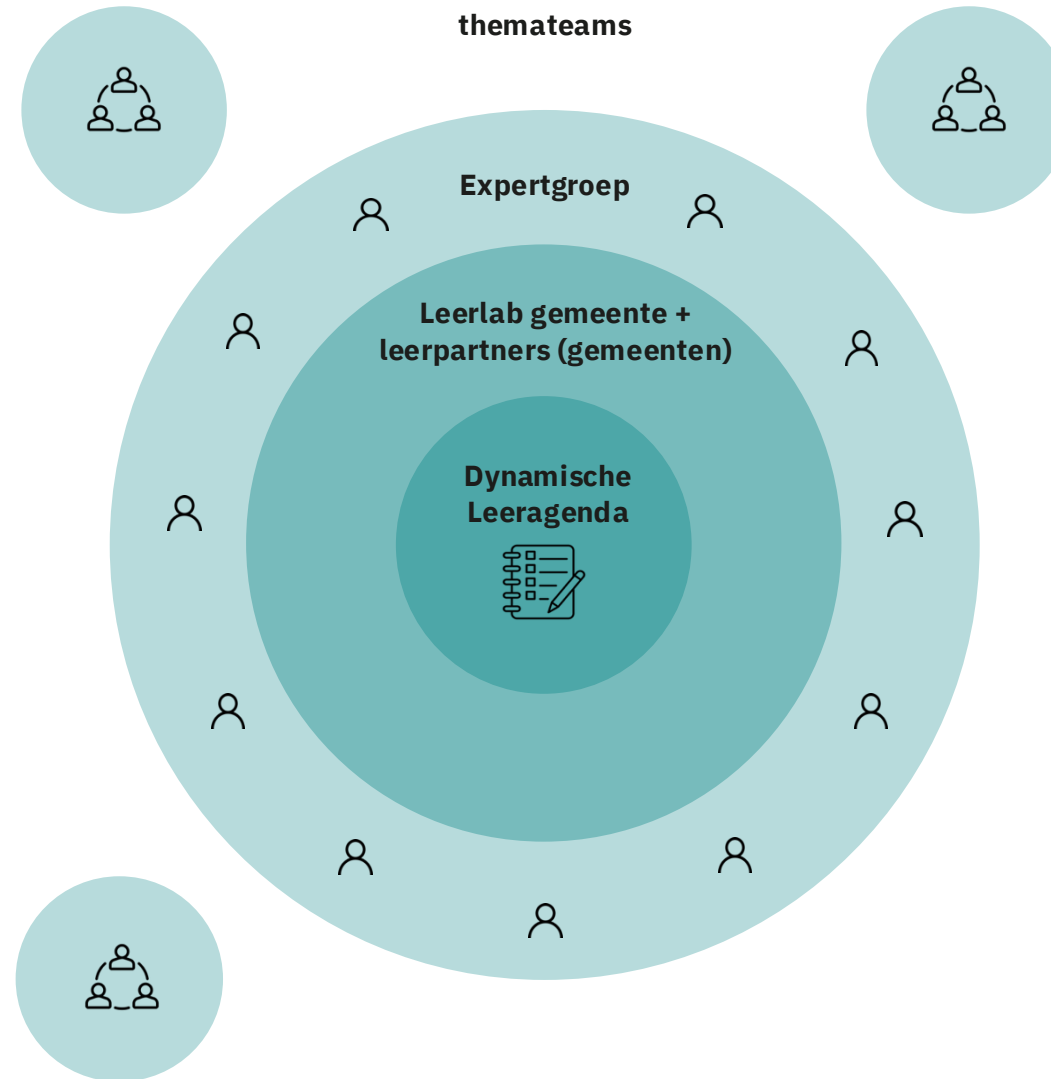


# Vraaggestuurd aan de slag in de praktijk

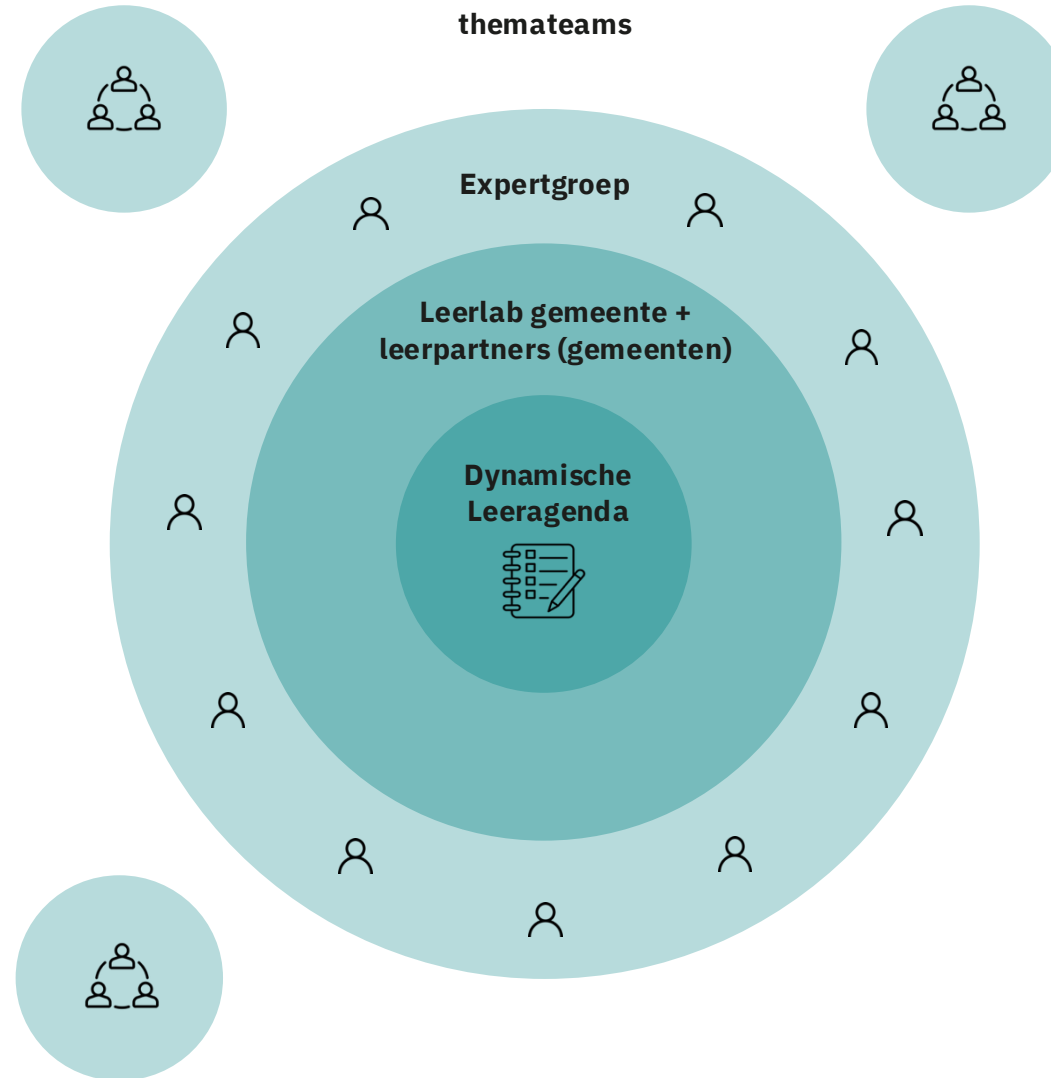
Aanpak gericht op opschaling



# Structuur van leerlab / ontwikkeltafel



# Drie kennisproducten

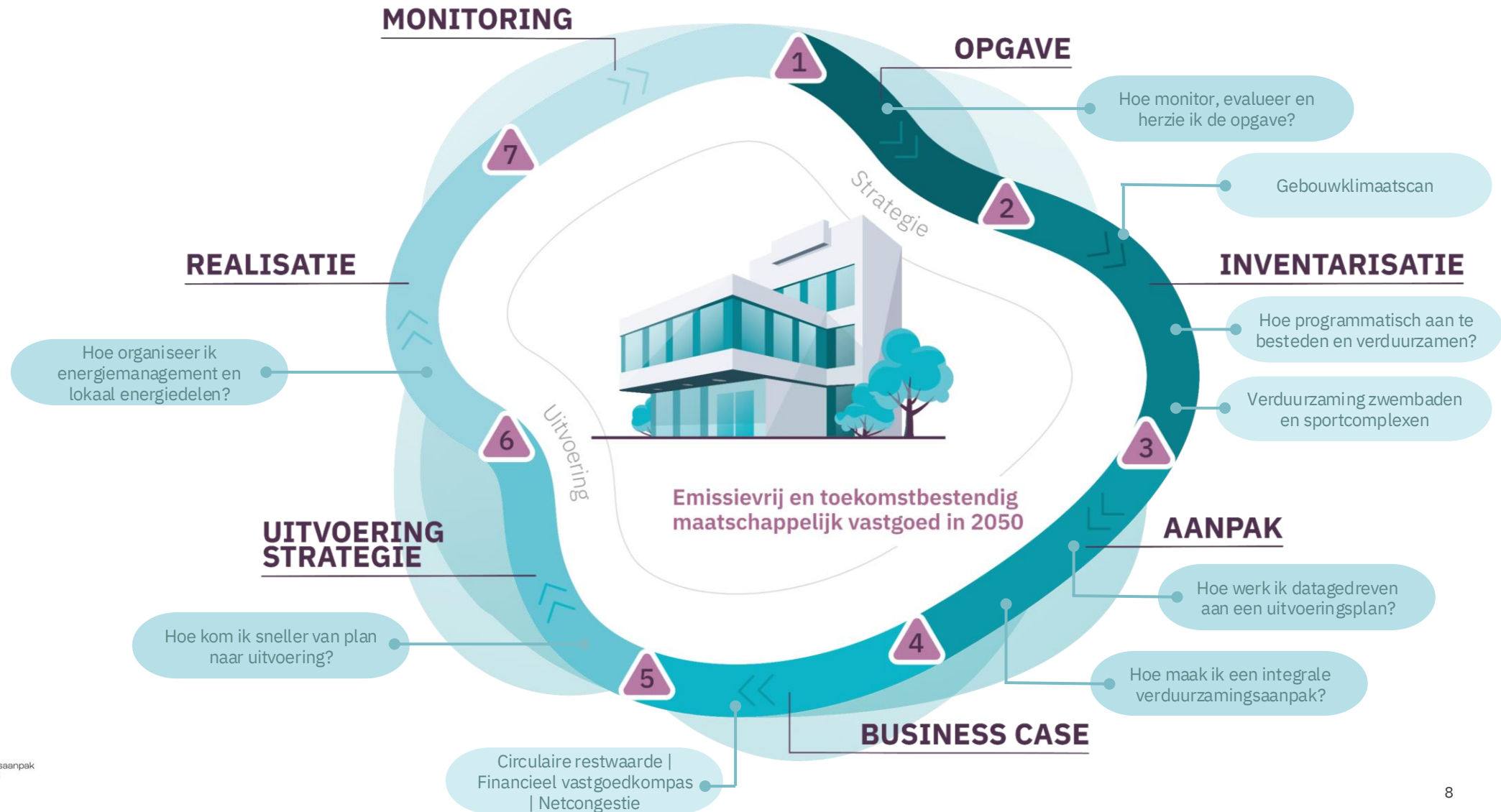


Interne argumentatie en organisatie; voorbeeldcontracten en uitspraken van regelgever en fiscus

Gelijktijdigheid verhogen, sturing, conversies, congestieverzachtters

Samenwerken in / met energiegemeenschappen, prijsmodellen; en het tegengaan van energoearmoede

# Leerlabs en ontwikkeltafels





Energie  
**WEB**

---

# Energiedelen als gemeentelijke strategie

2 juni 2026

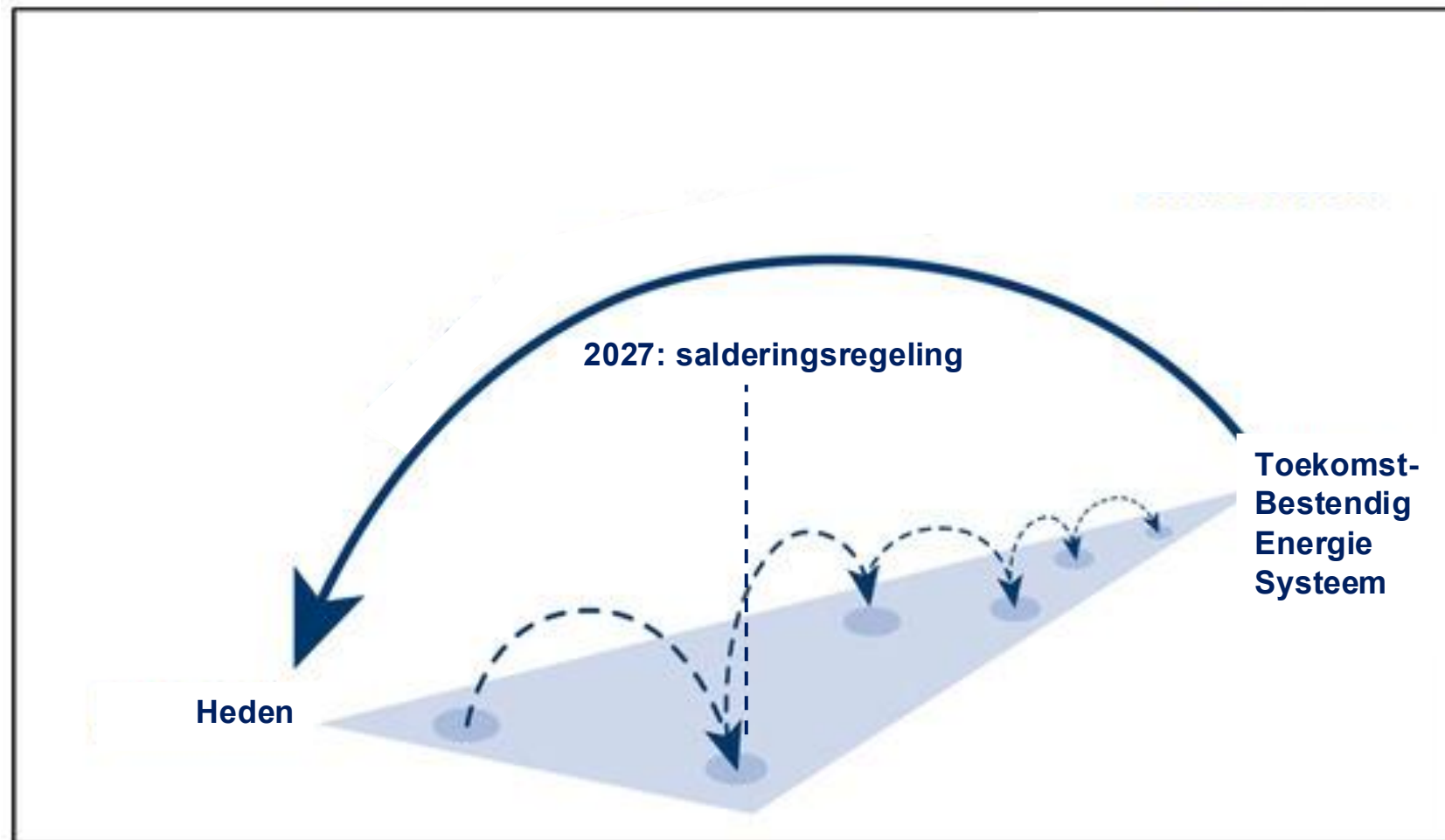
Utrecht

gemeente **Wageningen**



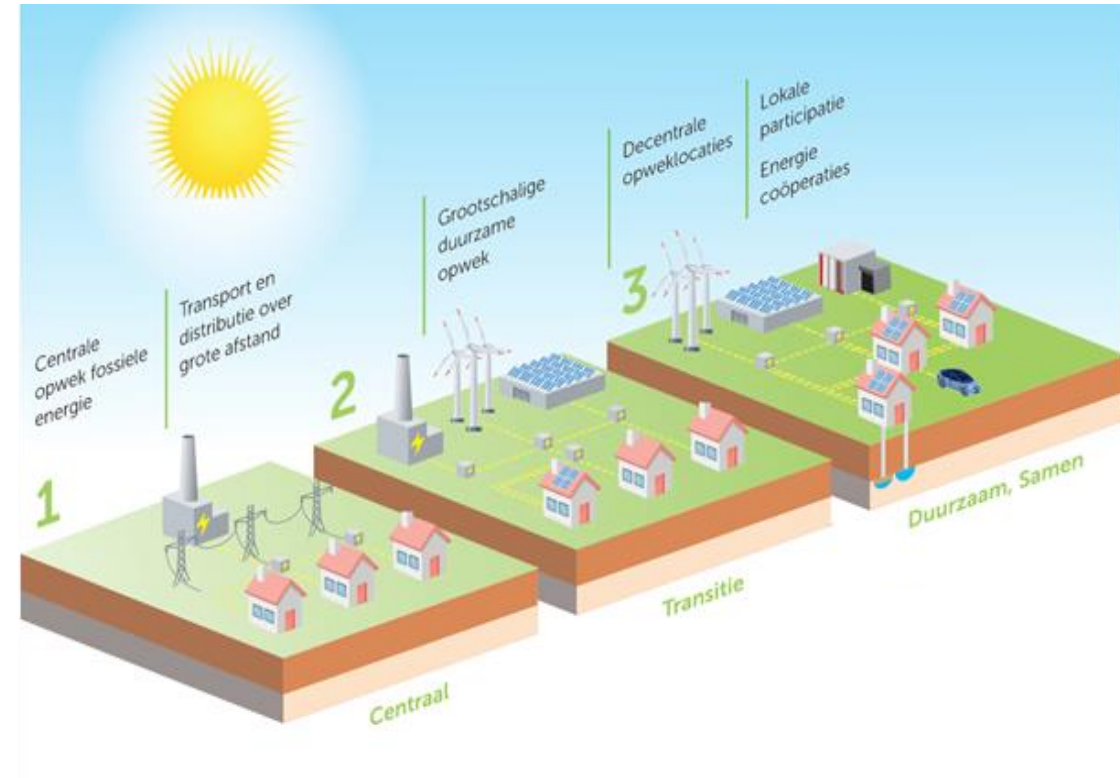


# Backcasting



# EnergieWEB geschiedenis

- 2021 Start EnergieWEB als samenwerkingsverband (gemeente Ede is penvoerder)
- 2022 Start pilot enkele aansluitingen, samen met OM | *nieuwe energie*.
- 2023 Uitwerking model voor 'lokale zelflevering+'  
Scherpenzeel sluit zich aan
- 2024 Start energie delen Wageningen, Ede, Barneveld en Scherpenzeel  
1<sup>e</sup> aanbesteding lokale opwek (3 contracten, +/- 10 opweklocaties)
- 2025 Nijkerk sluit zich aan  
2<sup>e</sup> aanbesteding (7 contracten, 15 locaties)
- 2026 Veenendaal sluit aan  
Start leerlab met TKI Urban Energy in opdracht van Ministerie van Volkshuisvesting  
Doel is doorontwikkeling richting Energiegemeenschappen en opschaling naar andere gemeenten



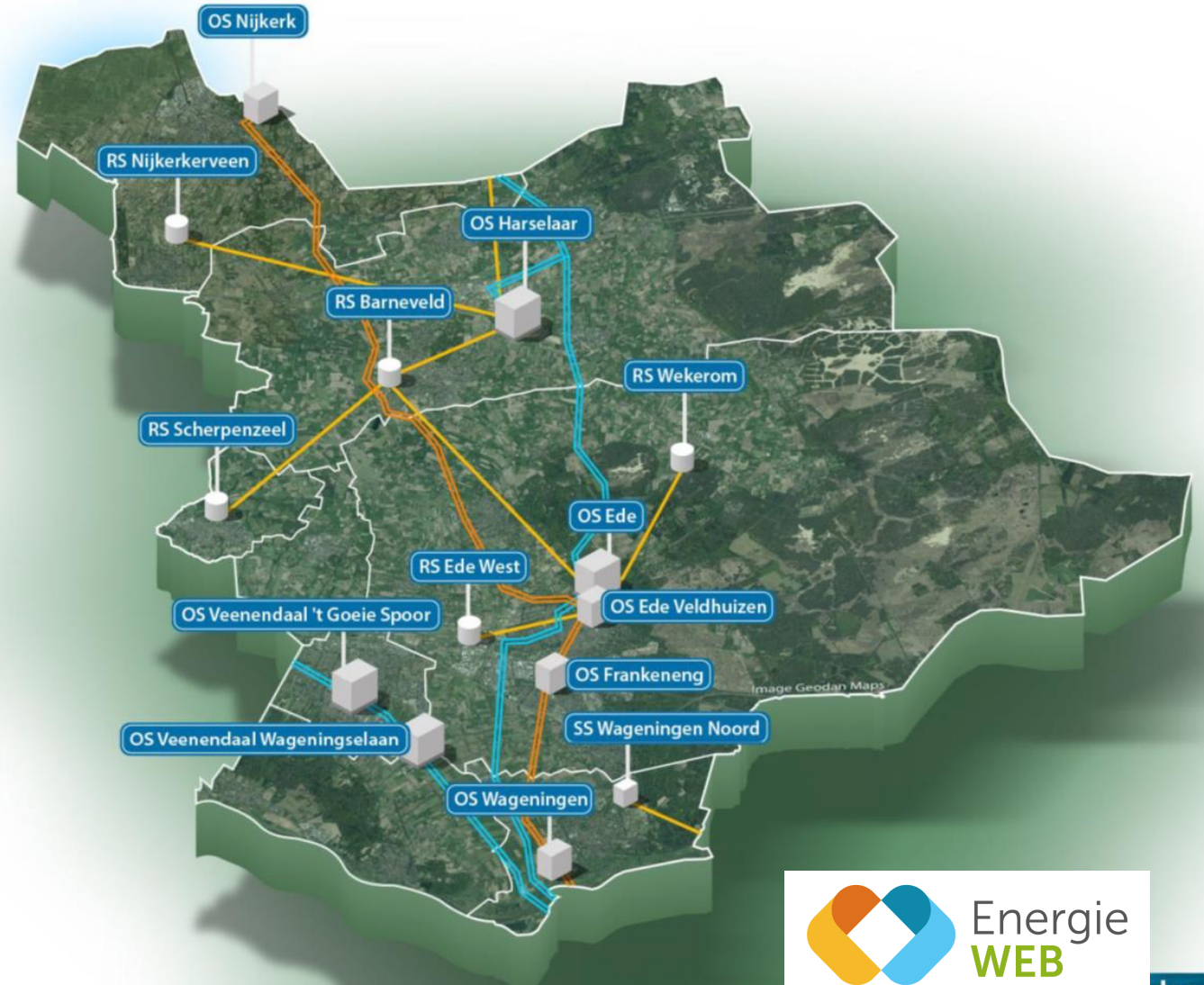
## 4. Afbakening 'lokaal'

Uitgangspunten contractering o.a. :

- *Lokale opwek* = onderstations zijn leidend →
- *Duurzaam* = 'hernieuwbare energie' volgens CBS (volgende sheet)
- *Tarief* = Vast o.b.v. inschrijfprijs opwekfaciliteit
- *Looptijd* = 5-15 jaar
- *Prijs* = Maximaal 12 cent per kWh (daarboven is uitsluiting)

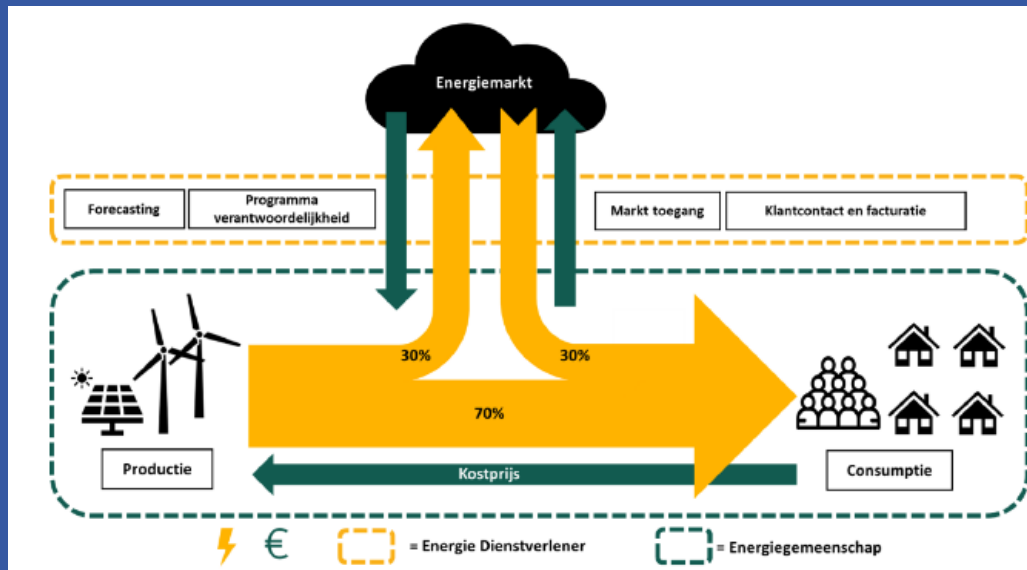
Uitgangspunt 'lokaal' =

- Alle opweklocaties op het grondgebied van EnergieWEB-gemeenten

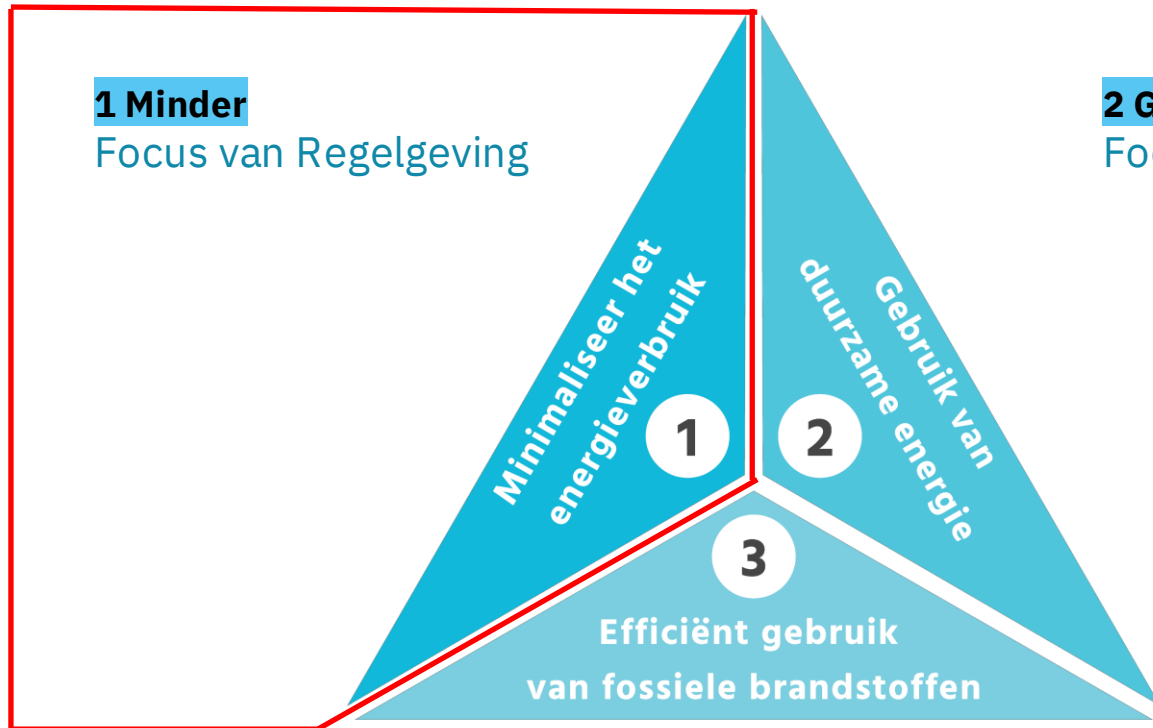


Conceptuele weergave

# Energiegemeenschap



# Praktijk – Trias Energetica: Minder, Groener, Goedkoper



## 2 Groener

Focus van EnergieWeb

Idee: Het hoeft niet altijd minder.

## 3 Goedkoper

Focus van Vastgoed

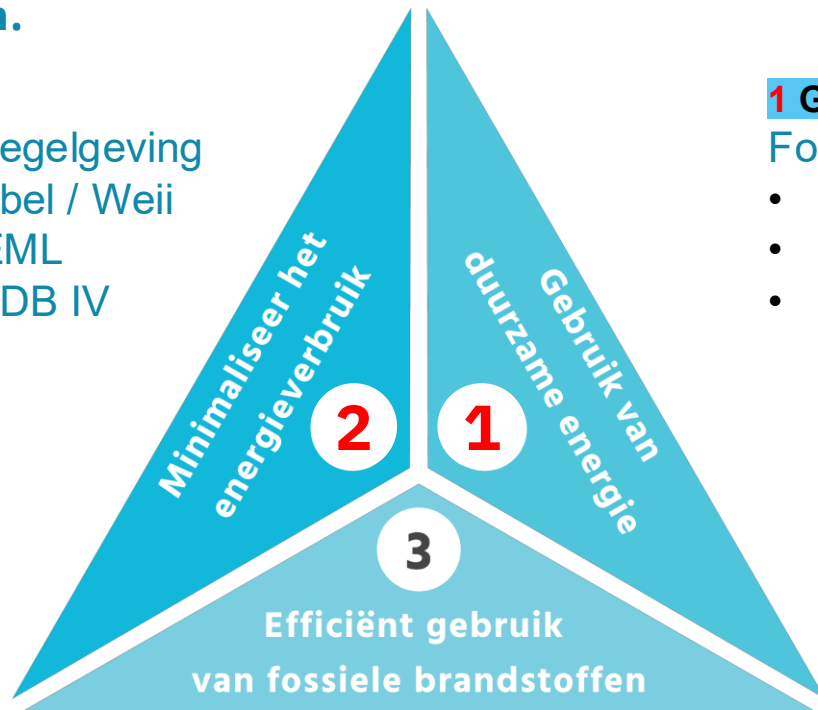
# Praktijk – Omgekeerde Trias Energetica

Groene stroom opwekken en opslaan is vaak goedkoper dan bespaarmaatregelen die minder stroom gebruiken.

## 2 Minder

Focus van Regelgeving

- Energielabel / Weii
- GACS / EML
- EED / EPDB IV



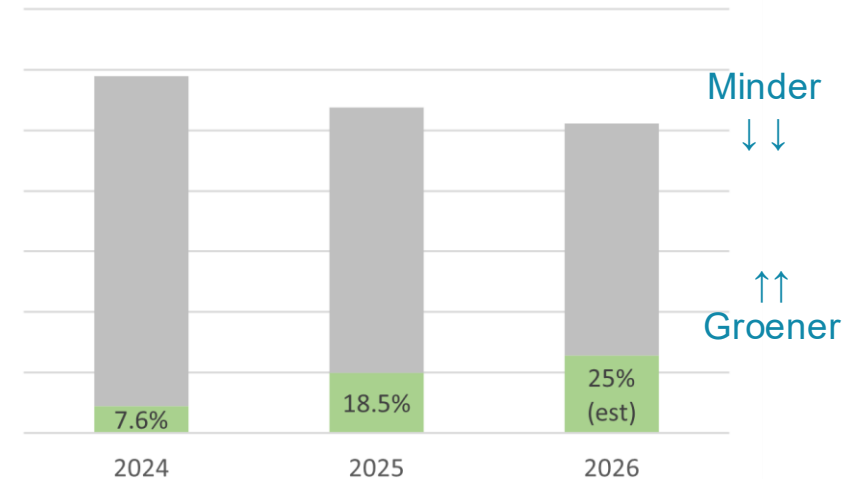
## 1 Groener

Focus van EnergieWeb

- **Gelijktijdigheid**
- Groene opwek
- Opslag bij opwek



Gelijktijdigheid Stroom  
Gemeente Barneveld



## 3 Goedkoper

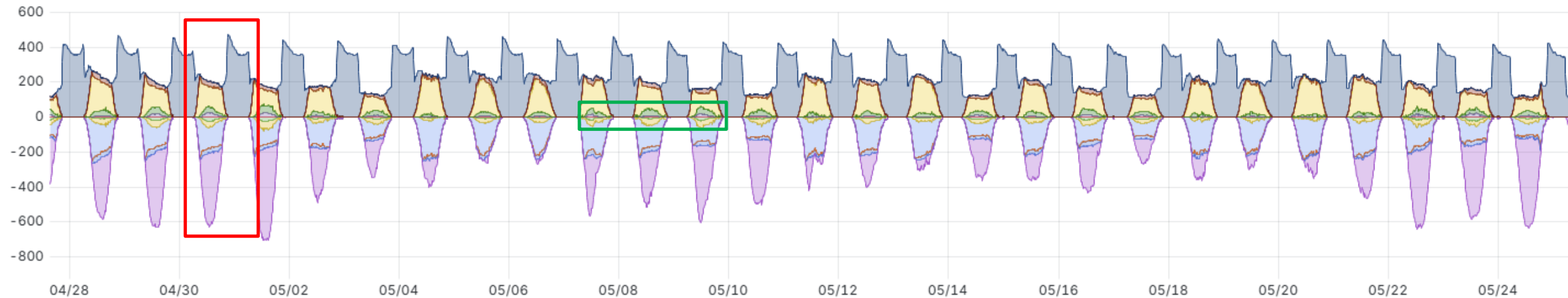
Focus van Vastgoed

- Duurzaam = besparen
- MJOP vs Investeren
- Subsidies

# Praktijk – Gelijktijdigheid EnergieWeb

## Gelijktijdigheid EnergieWeb – maandgrafiek Mei 2026

Exchanged amounts



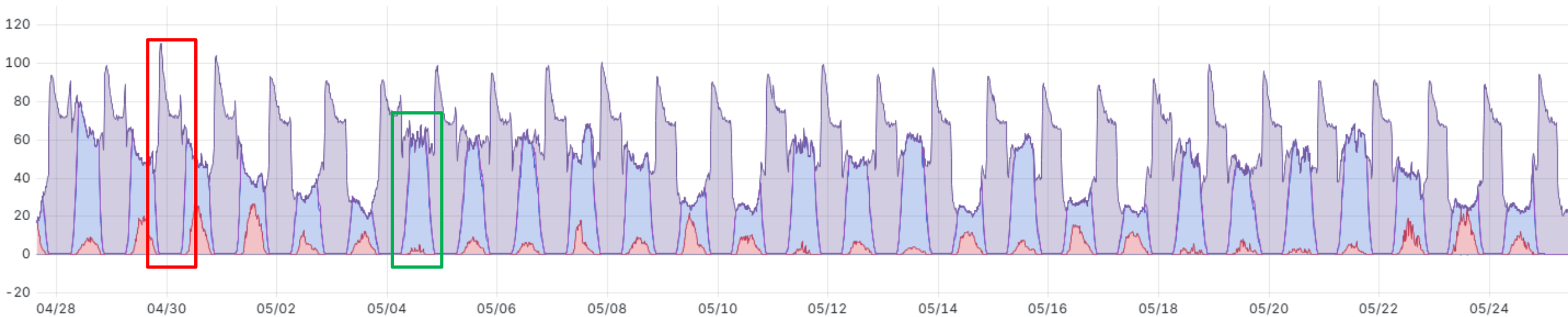
Kans: hoe verplaats ik overschot zon-opwekkers via opslag naar de nacht?

Kans: hoe optimaliseer ik uitwisseling eigen zonne-stroom tussen gemeenten?

# Praktijk – Gelijktijdigheid Barneveld

## Gelijktijdigheid Barneveld – maandgrafiek Mei 2026

Exchanged amounts

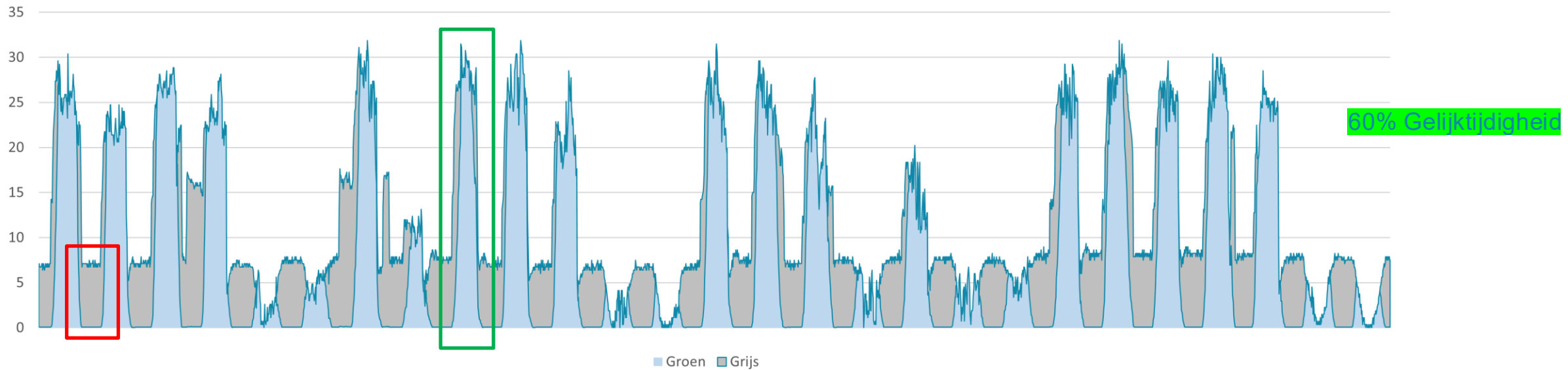


Kans: hoe VerLED ik Openbare Verlichting sneller of nog meer (smart city?).

Kans: hoe verschuif ik gebouw profielen meer naar de zonne-uren?

# Praktijk – Gelijktijdigheid Barneveld Gemeentehuis

## Gelijktijdigheid Barneveld Gemeentehuis – maandgrafiek Mei 2026 (28-04 t/m 24-05)



Kans: hoe verlaag ik stationair stroomgebruik in de nacht via installatietechniek?

Kans: hoe veel prioriteit (investering) alloceren voor minder gebruik overdag?

## Op naar break-outsessie ronde 2

---

**Evaluatie aanpak en  
herziening opgave**

Zaal: 's Jacobszaal

**Integrale aanpak  
verduurzaming  
maatschappelijk  
vastgoed**

Zaal: Beelaerts

**Programmatische  
aanbesteding en  
Versneld van plan naar  
uitvoering**

Zaal: Koninginnekamer

**Verduurzaming  
zwembaden**

Zaal: Soete de villers salon